





Découverte de l'interface de Windows

<http://www.vulgarisation-informatique.com/interface-windows.php>

L'interface de Windows est très simple à maîtriser. Elle se compose d'un système de fenêtres et menus, chaque fenêtre comprend un ou plusieurs boutons :

-  Ferme la fenêtre
-  Agrandit la fenêtre
-  Réduit la taille de la fenêtre
-  Masque la fenêtre

La croix **ferme la fenêtre active** définitivement. Vous rencontrerez ce symbole presque partout dans Windows. Dans une application, la croix est l'équivalent d'un clic sur le menu **fichier** suivi d'un clic sur **quitter**.

Le symbole en forme de carré qui a une bordure plus épaisse au dessus **agrandit la fenêtre active** pour que celle-ci occupe tout l'écran.

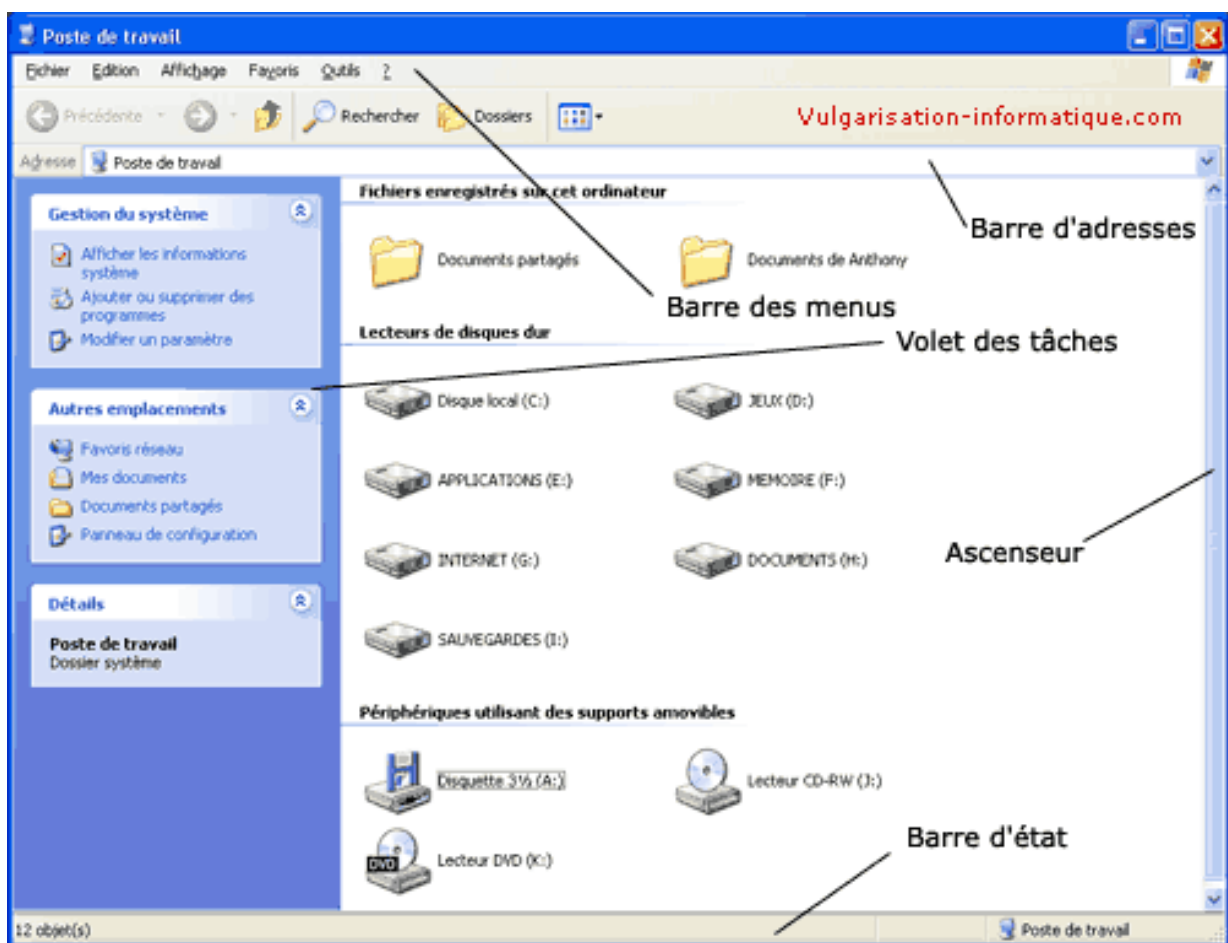
Les deux petits carrés permettent de **réduire la taille de la fenêtre** pour qu'elle passe de la taille "plein écran" à la taille initiale, celle que vous lui avez appliquée.

Enfin, le symbole représentant une ligne épaisse permet **de masquer la fenêtre active**. Pour retrouver la fenêtre, cliquez sur le bouton situé dans la barre des tâches. Avec Windows, les fenêtres actives ont une bordure plus foncée que les fenêtres inactives :



Poste de travail

Ceci est le poste de travail. Il représente une fenêtre type dans Windows. En haut se trouve la **barre des menus**. Elle donne accès à de nombreuses fonctions. On y retrouve le menu **fichier**. En dessous vous avez les **boutons standard**, tel que **précédent**, **suivant**. En dessous se trouve la **barre d'adresses**. Vous pouvez y entrer une adresse locale ou une adresse web. Une fois cette adresse tapée, appuyez sur la touche **entrée** pour vous y rendre. **L'ascenseur** situé à droite vous permet d'afficher tout le contenu si celui-ci ne tient pas en hauteur ou largeur (dans ce cas vous aurez un ascenseur horizontal) sur l'écran.



Le volet des tâches situé à gauche rassemble les options principales disponibles pour la fenêtre en cours. Son contenu est variable. Vous pouvez masquer certains éléments en cliquant sur la flèche située dans chaque sous-titre du volet des tâches.

Menu contextuel

Ceci est un **menu contextuel**. Il est accessible en faisant un clic avec le **bouton droit** de la souris. Ce menu peut être différent en fonction de l'endroit où vous cliquez, ainsi le menu contextuel du bureau ne sera pas le même que le menu contextuel dans le poste de travail par exemple.



<http://www.lecompagnon.info/general/windows.htm#fwindowpassed>

Passer d'une application à une autre

Deux des avantages de Windows est d'être capable d'ouvrir plusieurs applications en même temps et de pouvoir passer de l'information d'une application à une autre. Cette option est très importante pour chercher le plein potentiel de Windows. Cette partie démontre comment passer d'une application à une autre.

● Appuyez sur les touches **Alt** et **Tab**.

OU

● De la barre des tâches au bas de l'écran, appuyez sur le bouton de l'application de votre choix.

De cette façon, vous pouvez couper ou copier des parties de documents et les coller dans d'autres.



Tutoriaux informatique

<http://www.vulgarisation-informatique.com/tutoriaux.php>



Tutoriaux Windows

<http://www.vulgarisation-informatique.com/tutoriaux-windows.php>



Tutoriaux Windows Vista

<http://www.vulgarisation-informatique.com/tutoriaux-windows-vista.php>



Tutoriaux Windows XP

<http://www.vulgarisation-informatique.com/tutoriaux-windows-xp.php>



Tutoriaux Windows 98 / Me

<http://www.vulgarisation-informatique.com/tutoriaux-windows-98.php>



Tutoriaux internet explorer

<http://www.vulgarisation-informatique.com/tutoriaux-internet-explorer.php>



Tutoriaux Mozilla firefox

<http://www.vulgarisation-informatique.com/tutoriaux-firefox.php>